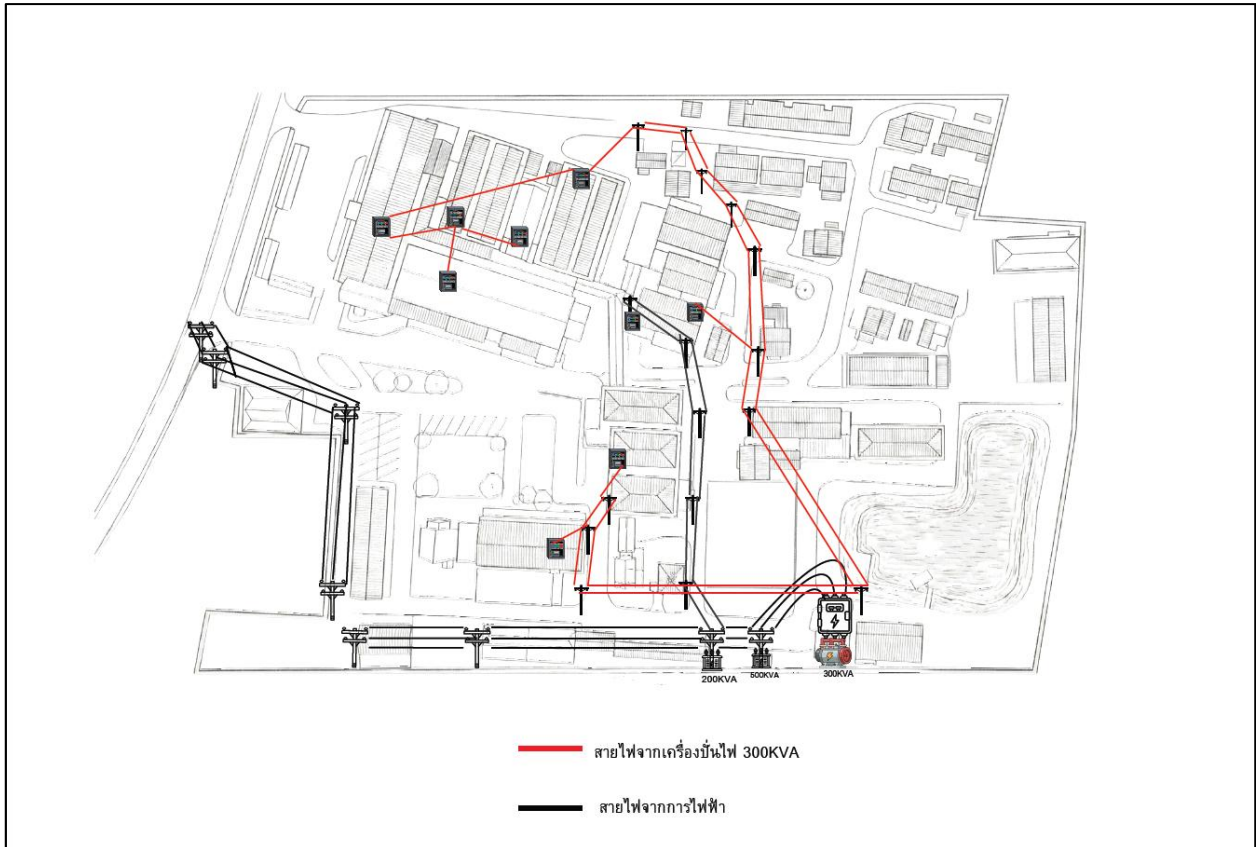


ระบบประเมินมาตรฐานระบบบริการสุขภาพ

ด้านที่ 5 ความปลอดภัย

5.7.2 มีแผนผัง หรือรายละเอียดข้อมูลของระบบการจ่ายไฟฟ้าสำรอง

แผนผังไฟฟ้าสำรอง



การทำงานเมื่อเกิดไฟฟ้าภายนอกดับ เครื่องจะสตาร์ทภายใน 3 วินาที และจะจ่ายไฟสำรองเข้าระบบ 5-7 วินาที บวกลบไม่เกิน 15 วินาที เมื่อไฟภายนอกออกมาหรือไฟฟ้ามาเครื่องจะตัดจ่ายภายใน 1 นาทีและวอมท์เครื่องต่อ 3 นาที เมื่อครบเครื่องจะดับไปเอง

