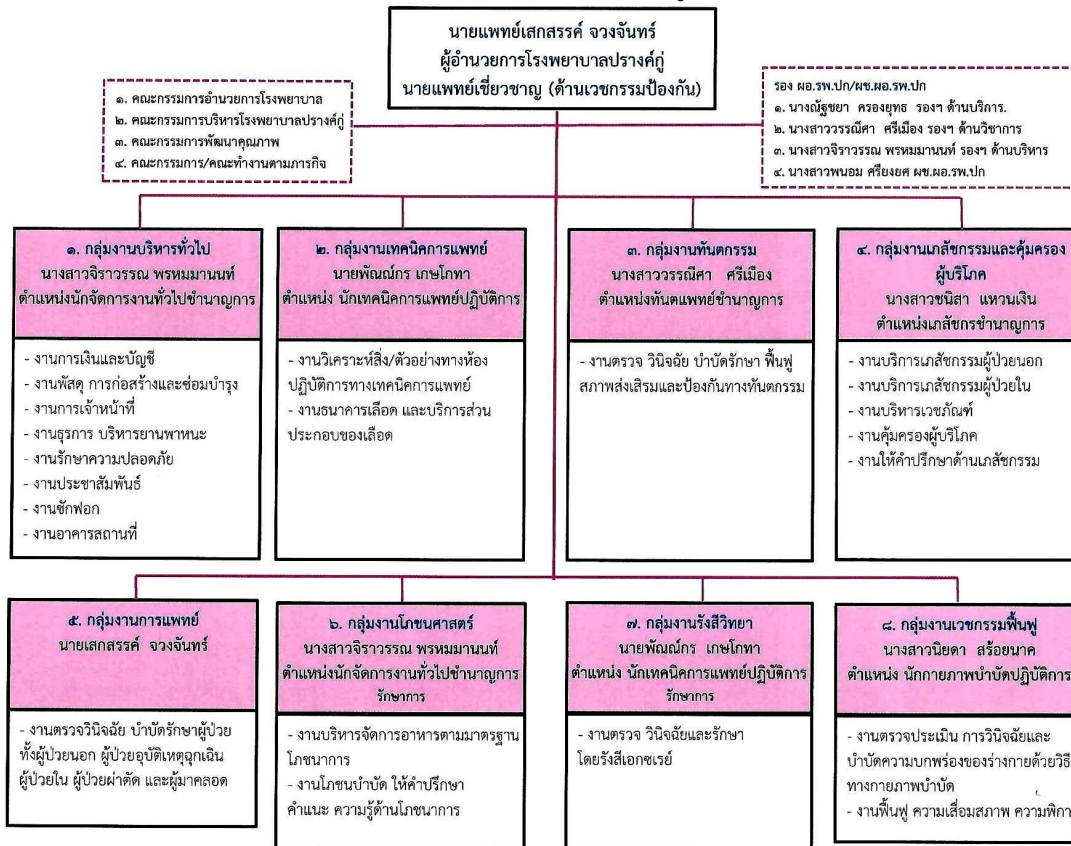
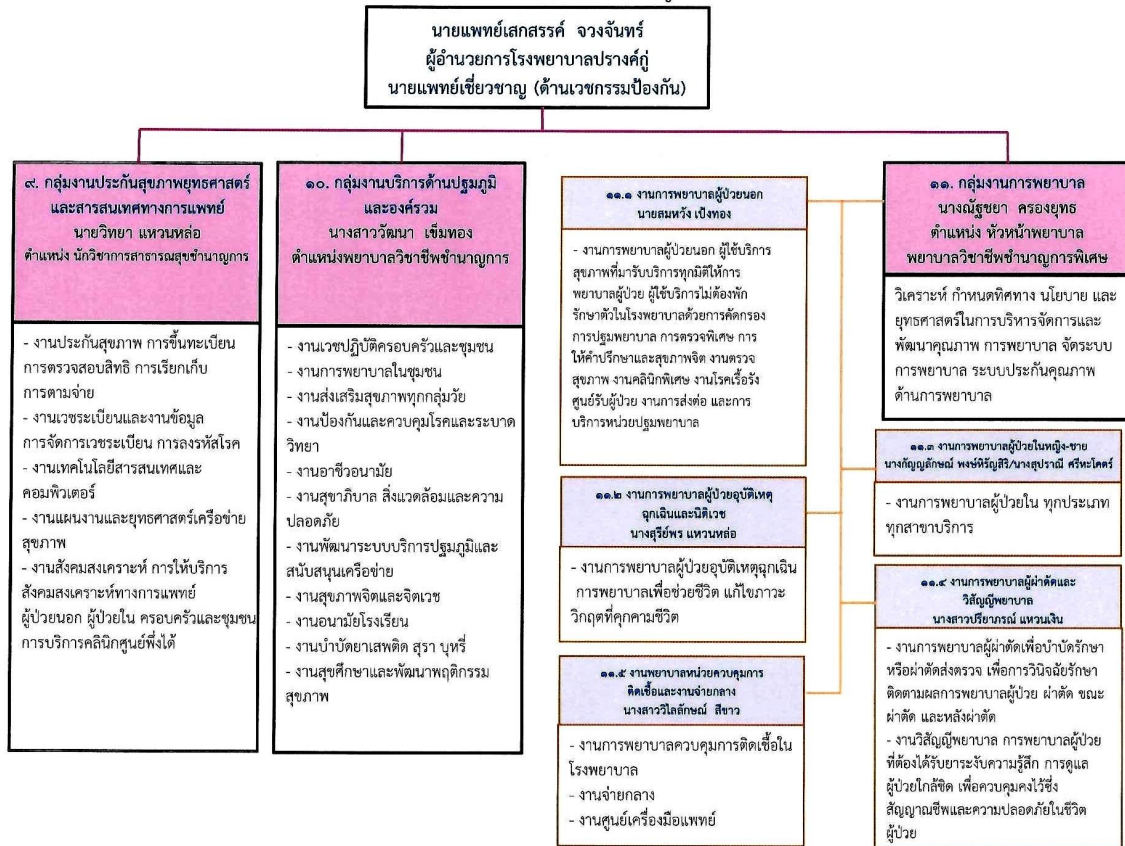


โครงสร้างหน่วยงาน : โรงพยาบาลปรางค์กู่ ประจำปี ๒๕๖๖



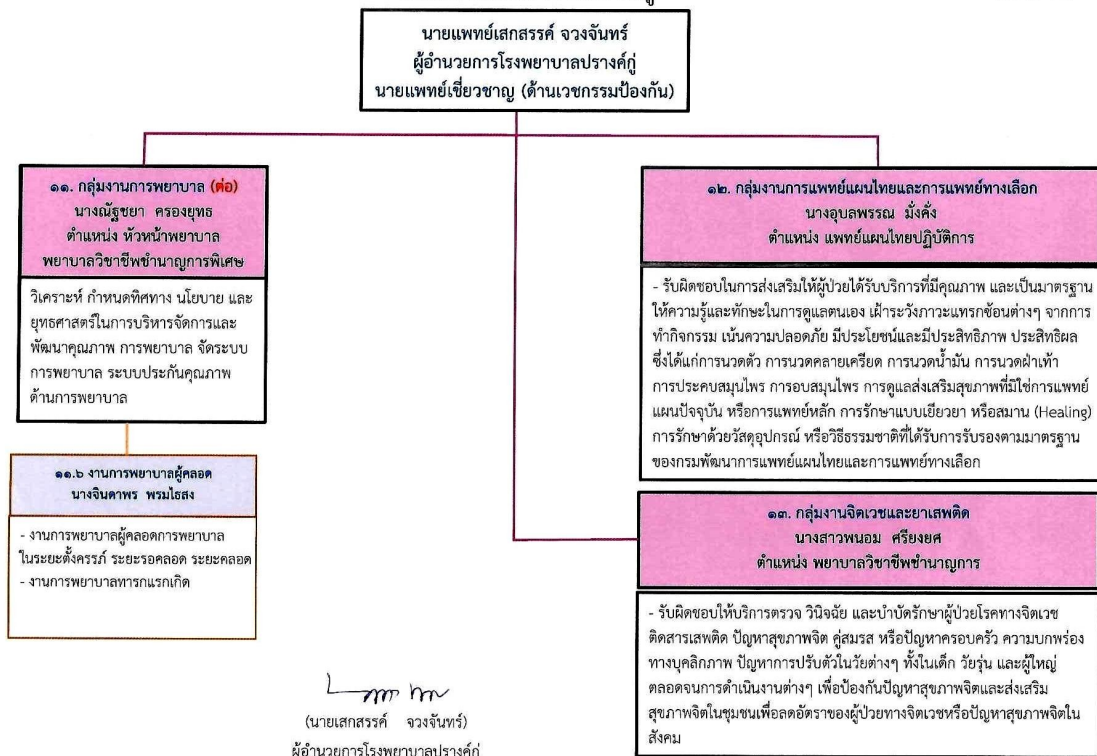
โครงสร้างหน่วยงาน : โรงพยาบาลปรางค์กู่ ประจำปี ๒๕๖๖


(ต่อ หน้า ที่ ๒)



# โครงสร้างโรงพยาบาลปรังคัง

(ต่อ หน้า ๓)



  
(นายเสกสรรค์ จวงจันทร์)  
ผู้อำนวยการโรงพยาบาลปรังคัง  
วันที่ 17 พฤศจิกายน 2565