

## CAUTI ป้องกันได้ ถ้าใจถึงใจ

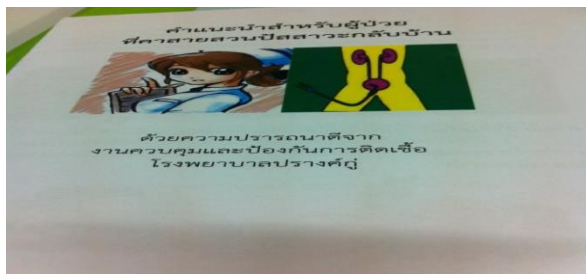
วิไลลักษณ์ สีขาว พยาบาลวิชาชีพชำนาญการ

รพ.ปราจีนบุรี อำเภอปราจีนบุรี จังหวัดศรีสะเกษ [W\\_seekhaow@hotmail.com](mailto:W_seekhaow@hotmail.com) มือถือ 0868738752

**บทนำ :** การใส่สายสวนปัสสาวะมีความเสี่ยงต่อการติดเชื้อบ่อยหากดูแลไม่ถูกวิธี การไม่ใส่เป็นโอกาสดีที่สุด โรงพยาบาลปราจีนบุรีมีผู้ป่วยที่ใส่สายสวนปัสสาวะจากโรงพยาบาลและยังคงสายสวนต่อที่บ้านตั้งแต่ปีงบประมาณ 2559- 2561 จำนวน 10,10,15 ตามลำดับ พบติดเชื้อในโรงพยาบาลจากการใส่สายสวนปีงบประมาณ 2561 จำนวน 1 ราย คิดเป็น 1.04(1/959) ต่อพันวันนอน ติดเชื้อในชุมชนปี 2559- 2561 พบร้อยละ 40,30,33 ตามลำดับ การเยี่ยมบ้านพบผู้ป่วยที่ใส่สายสวนนอนบนพื้น ไม่มีเตียงทำให้โอกาสไหลย้อนกลับได้ง่ายเป็นสาเหตุหนึ่งที่ทำให้ติดเชื้อได้

**วัตถุประสงค์** เพื่อลดการติดเชื้อระบบทางเดินปัสสาวะในผู้ป่วยที่ใส่สายสวนปัสสาวะจากโรงพยาบาลและเมื่อกลับไปอยู่ที่บ้าน

**วิธีการดำเนินงาน** ใช้แนวคิด PDSA นำแนวทางการป้องกันการติดเชื้อระบบทางเดินปัสสาวะใน Patient Safety Goal :SIMPLE ปี 2553 และฉบับปรับปรุงในเป้าหมายความปลอดภัยของผู้ป่วยของประเทศไทย พ.ศ 2561 มาเทียบเพื่อหา GAP analysis กับบริบท แล้วสร้างแนวทางปฏิบัติ โดยเสนอเข้าแผนงานเพื่อรับจัดสรรงบประมาณและให้ความรู้แก่บุคลากรและสร้างความสามารถในการดูแลของญาติที่บ้าน โดยใช้เครือข่ายงานเยี่ยมบ้าน จัดสรรอุปกรณ์เตียงผู้ป่วยเมื่อกลับไปบ้าน ออกเยี่ยมติดตาม โดย ดำเนินการระหว่างตุลาคม 2561-กันยายน 2562 กลุ่มเป้าหมายเป็นผู้ป่วยที่ใส่สายสวนปัสสาวะคาไว้ทุกสายที่นอนในโรงพยาบาลและกลับไปนอนที่บ้าน



ภาพแผ่นพับให้ความรู้

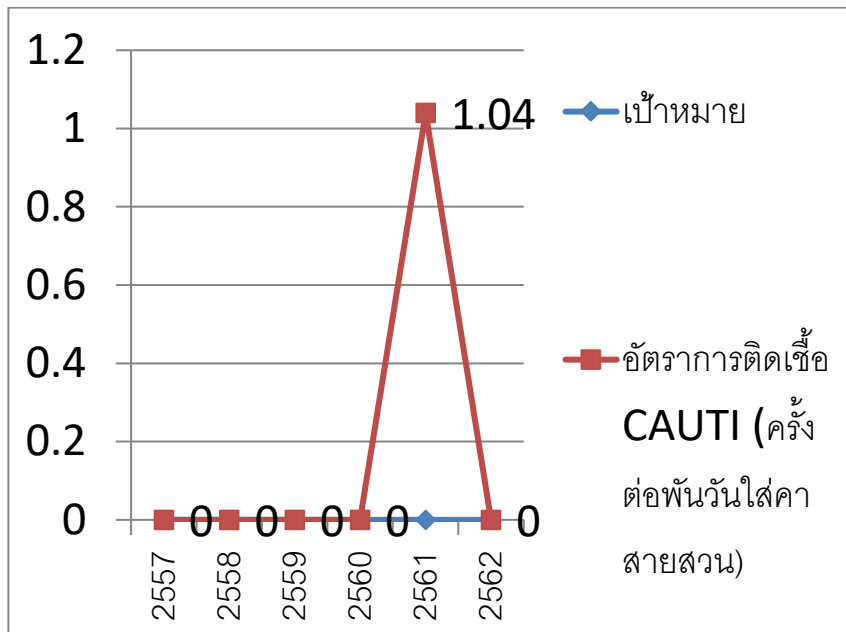


ภาพเอกสาร แนวทาง

ผลการดำเนินงาน หลังดำเนินการไม่พบการติดเชื้อจากการคาสายสวนปัสสาวะในโรงพยาบาลและชุมชนในกลุ่มผู้ป่วยที่ใส่สายในโรงพยาบาลและติดตามไปที่บ้าน และการใส่สายสวนคาไว้จากโรงพยาบาลไม่มี ใช้ External catheter แทนในผู้ชาย สารหล่อลื่น ใช้ single pack และจัดสรรเตียงให้ผู้ป่วยที่คาสายกลับบ้านทุกราย ตารางการเปรียบเทียบก่อนและหลังดำเนินการ

หัวข้อ	ก่อนดำเนินการ	หลังดำเนินการ
วัสดุอุปกรณ์	ใช้สารหล่อลื่นใส่สายหลอดเดี่ยวทุกกิจกรรม	ใช้ Single dose
	ใส่สายสวนปัสสาวะในผู้ชายทุกราย	ผู้ป่วยชายพิจารณาใช้ External catheter
	ผู้ป่วยที่ใส่สายสวนคาไว้เมื่อกลับไปบ้าน ไม่ได้คำนึงถึงท่านนอนเตียงนอน	กรณีผู้ป่วยกลับไปบ้านมีสายสวนต้องมีเตียงนอนทุกราย
การให้สุขศึกษา	มีการแนะนำด้วยวาจา	มีการแนะนำพร้อมมีแผ่นพับใส่ทุกราย
การส่งต่อเยี่ยมบ้าน	ไม่ได้ส่งเยี่ยมบ้านทุกรายที่ใส่สายสวน	นำเข้าแบบฟอร์มเยี่ยมบ้านทุกรายที่ใส่สายสวน
	ไม่ได้ระบุผู้รับผิดชอบชัดและเก็บข้อมูล	มอบหมาย ICWN ชุมชนเยี่ยมและเก็บข้อมูล

กราฟอัตราการติดเชื้อ CAUTI ในโรงพยาบาล



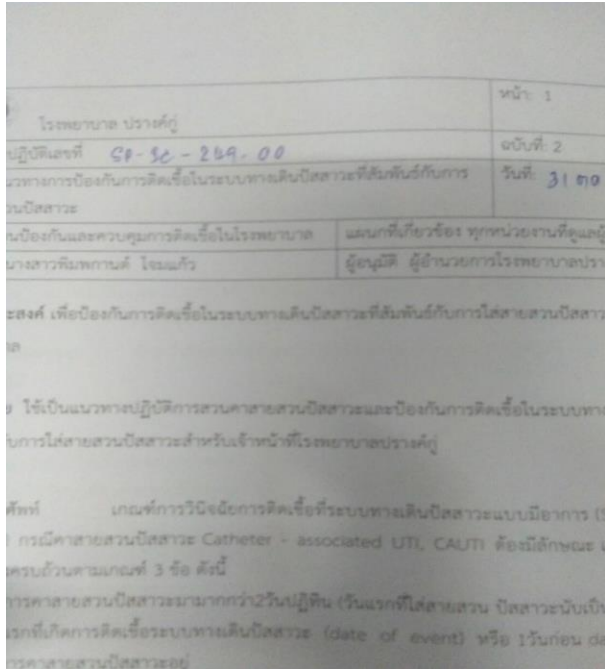
ภาพเยี่ยมบ้านแนะนำสนับสนุนเตียงนอน



ภาพสารหล่อลื่นแบบใช้ครั้งเดียวแล้วทิ้ง



ภาพ External catheter



ภาพ ระเบียบวิธีปฏิบัติการใส่และดูแลสายสวน

**สรุป** การป้องกันการติดเชื้อจากการใส่สายสวนปัสสาวะควาไ้ต้องอาศัยความร่วมมือจากเครือข่ายทั้งนอกและในองค์กร โดยเฉพาะอุปกรณ์เช่น เตียงนอนผู้ป่วย

**บทเรียนที่ได้รับ** การวิเคราะห์ถึงสาเหตุที่แท้จริงช่วยให้การดำเนินการป้องกันการติดเชื้อได้ดี โดยเฉพาะการลงเยี่ยมและเห็นสภาพผู้ป่วยจริงๆ เพื่อให้สอดคล้องกันการให้สุขศึกษาที่สามารถนำไปใช้ได้จริง



ภาพแสดงการณรงค์การล้างมือก่อนทำหัตถการ การใส่สายสวน