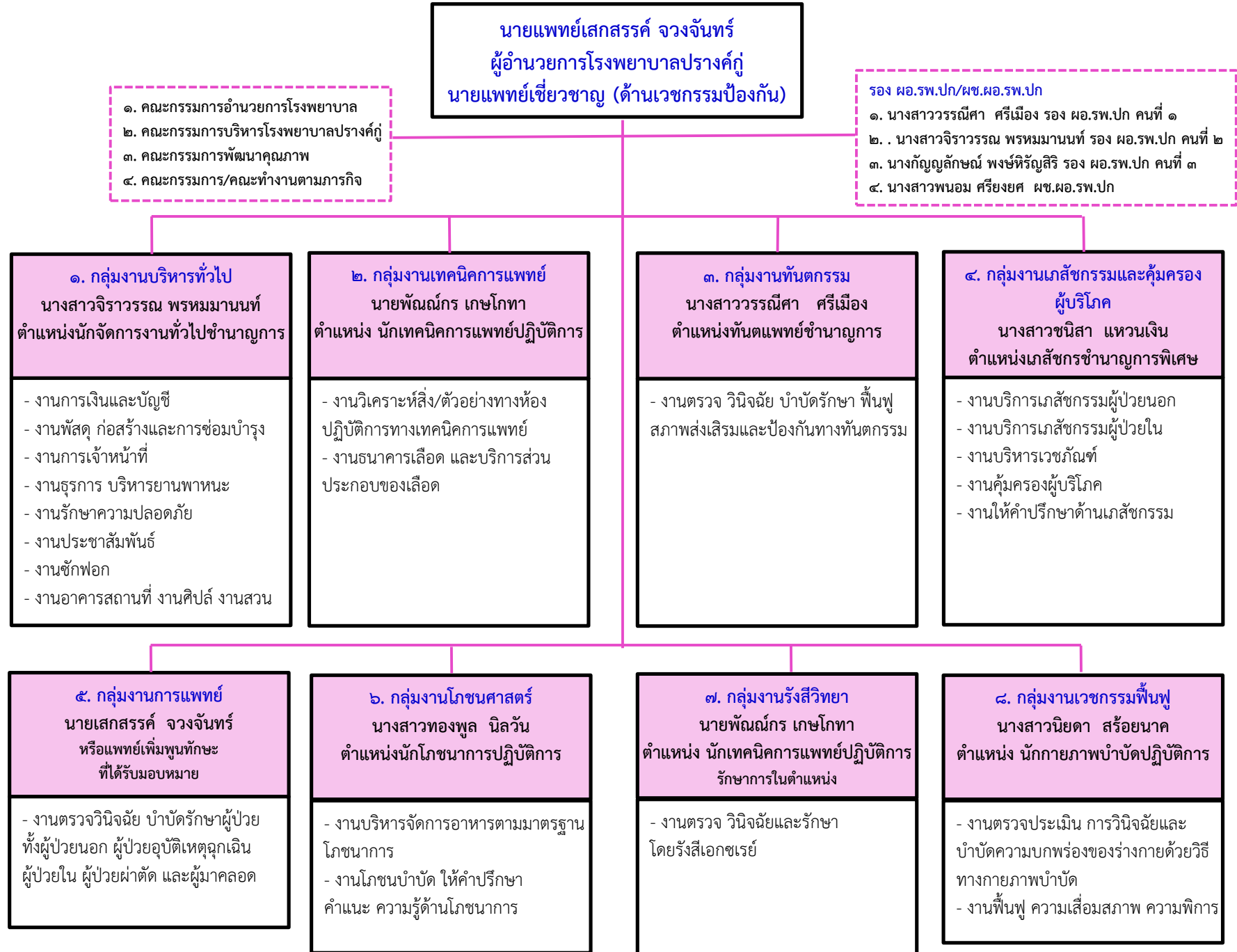


โครงสร้างหน่วยงาน : โรงพยาบาลปราสาท ประจำปี ๒๕๖๗



นายแพทย์เสกสรรค์ จวงจันทร์
ผู้อำนวยการโรงพยาบาลปรังค์กู
นายแพทย์เชี่ยวชาญ (ด้านเวชกรรมป้องกัน)

๙. กลุ่มงานประกันสุขภาพพหุศาสตร์
นายวิทยา แหวนหล่อ
ตำแหน่ง นักวิชาการสาธารณสุขชำนาญการ

- งานบริหารจัดการข้อมูลผู้มีสิทธิและจำแนกประเภทผู้รับบริการเพื่อให้ได้รับการดูแลตามสิทธิประกันสุขภาพอย่างเหมาะสม
- การเรียกเก็บ การตามจ่าย และงานพยาบาลผู้จัดการรายกรณี (Case Management) ผู้รับบริการทุกกลุ่มวัย ที่ได้รับบริการสุขภาพทั่วไปหรือกลุ่มโรค รวมทั้งผู้ที่ได้รับความเสียหายจากบริการสาธารณสุข
- งานคุ้มครองสิทธิ การรับเรื่องราวร้องเรียน
- งานแผนงานและยุทธศาสตร์เครือข่ายสุขภาพ
- งานสังคมสงเคราะห์ การให้บริการสังคมสงเคราะห์ทางการแพทย์ ผู้ป่วยนอก ผู้ป่วยใน ครอบครัวและชุมชน การบริการคลินิกศูนย์พึ่งได้

๑๐. กลุ่มงานบริการด้านปฐมภูมิและองค์รวม
นายณัฐรัชย์ คำแสน
ตำแหน่งพยาบาลวิชาชีพชำนาญการ

- งานเวชปฏิบัติครอบครัวและชุมชน
- งานการพยาบาลในชุมชน
- งานส่งเสริมสุขภาพทุกกลุ่มวัย
- งานป้องกันและควบคุมโรคและระบาดวิทยา
- งานอาชีวอนามัย
- งานสุขภาพิบาล สิ่งแวดล้อมและความปลอดภัย
- งานพัฒนาระบบบริการปฐมภูมิและสนับสนุนเครือข่าย
- งานสุขภาพจิตและจิตเวช
- งานอนามัยโรงเรียน
- งานสุขภาพภาคประชาชน
- งานบำบัดยาเสพติด สุรา บุหรี่
- งานสุขศึกษาและพัฒนาพฤติกรรมสุขภาพ

๑๑.๑ งานการพยาบาลผู้ป่วยนอก
นายสมหวัง เป็งทอง

- งานการพยาบาลผู้ป่วยนอก หรือผู้ใช้บริการสุขภาพที่มีมารับบริการทุกมิติให้การพยาบาลผู้ป่วย ผู้ใช้บริการไม่ต้องพักรักษาตัวในโรงพยาบาลด้วยการคัดกรองการปฐมพยาบาล การตรวจพิเศษ การให้คำปรึกษาและสุขภาพจิต งานตรวจสุขภาพ งานคลินิกพิเศษ งานโรคเรื้อรัง ศูนย์รับผู้ป่วย งานการส่งต่อ และการบริการหน่วยปฐมพยาบาล

๑๑.๒ งานการพยาบาลผู้ป่วยอุบัติเหตุฉุกเฉินและนิเวศ
นางสุรีย์พร แหวนหล่อ

- งานการพยาบาลผู้ป่วยอุบัติเหตุฉุกเฉิน การพยาบาลเพื่อช่วยชีวิต แก้ไขภาวะวิกฤตที่คุกคามชีวิต

๑๑.๕ งานพยาบาลหน่วยควบคุมการติดเชื้อและงานจ่ายกลาง
นางสาววิไลลักษณ์ สีขาว

- งานการพยาบาลควบคุมการติดเชื้อในโรงพยาบาล
- งานจ่ายกลาง
- งานศูนย์เครื่องมือแพทย์

๑๑. กลุ่มงานการพยาบาล
นางกัญญลักษณ์ พงษ์ศิริสุทธิ
ตำแหน่ง พยาบาลวิชาชีพชำนาญการ

วิเคราะห์ กำหนดทิศทาง นโยบาย และยุทธศาสตร์ในการบริหารจัดการและพัฒนาคุณภาพ การพยาบาล จัดระบบการพยาบาล ระบบประกันคุณภาพด้านการพยาบาล

๑๑.๓ งานการพยาบาลผู้ป่วยในหญิง-ชาย
นางสุปราณี ศรีหะโคตร/นางกุลลาภทิพย์ วงศ์สาตี

- งานการพยาบาลผู้ป่วยใน ทุกประเภททุกสาขาบริการ

๑๑.๔ งานการพยาบาลผู้ผ่าตัดและวิสัญญีพยาบาล
นางสาวปรียาภรณ์ แหวนเงิน

- งานการพยาบาลผู้ผ่าตัดเพื่อบำบัดรักษาหรือผ่าตัดส่งตรวจ เพื่อการวินิจฉัยรักษา ติดตามผลการพยาบาลผู้ป่วย ผ่าตัด ภาวะผ่าตัด และหลังผ่าตัด
- งานวิสัญญีพยาบาล การพยาบาลผู้ป่วยที่ต้องได้รับยาระงับความรู้สึก การดูแลผู้ป่วยใกล้ขีด เพื่อควบคุมคงไว้ซึ่งสัญญาณชีพและความปลอดภัยในชีวิตผู้ป่วย

โครงสร้างโรงพยาบาลปรางค์กู่

(ต่อ หน้า ๒)

นายแพทย์เสกสรรค์ จวงจันทร์
ผู้อำนวยการโรงพยาบาลปรางค์กู่
นายแพทย์เชี่ยวชาญ (ด้านเวชกรรมป้องกัน)

๑๑. กลุ่มงานการพยาบาล (ต่อ)
นางกัญญลักษณ์ พงษ์หิรัญสิริ
ตำแหน่ง พยาบาลวิชาชีพชำนาญการ

วิเคราะห์ กำหนดทิศทาง นโยบาย และยุทธศาสตร์ในการบริหารจัดการและพัฒนาคุณภาพ การพยาบาล จัดระบบการพยาบาล ระบบประกันคุณภาพด้านการพยาบาล

๑๑.๖ งานการพยาบาลผู้คลอด
นางจินดาพร พรหมไธสง

- งานการพยาบาลผู้คลอดการพยาบาลในระยะตั้งครรภ์ ระยะรอคลอด ระยะคลอด
- งานการพยาบาลทารกแรกเกิด

๑๒. กลุ่มงานการแพทย์แผนไทยและการแพทย์ทางเลือก
นางอุบลพรรณ มั่งคั่ง
ตำแหน่ง แพทย์แผนไทยปฏิบัติการ

- รับผิดชอบในการส่งเสริมให้ผู้ป่วยได้รับบริการที่มีคุณภาพ และเป็นมาตรฐานให้ความรู้และทักษะในการดูแลตนเอง ใฝ่ระวังภาวะแทรกซ้อนต่างๆ จากการทำกิจกรรม เน้นความปลอดภัย มีประโยชน์และมีประสิทธิภาพ ประสิทธิภาพ ซึ่งได้แก่การนวดตัว การนวดคลายเครียด การนวดน้ำมัน การนวดฝ่าเท้า การประคบสมุนไพร การอบสมุนไพร การดูแลส่งเสริมสุขภาพที่มีใช้การแพทย์แผนปัจจุบัน หรือการแพทย์หลัก การรักษาแบบเฝ้ายา หรือสมุนไพร (Healing) การรักษาด้วยวิสตูดิโอม หรือวิถีธรรมชาติที่ได้รับการรับรองตามมาตรฐานของกรมพัฒนาการแพทย์แผนไทยและการแพทย์ทางเลือก

โครงสร้างโรงพยาบาลปรังค์กู

(ต่อ หน้า ๓)

นายแพทย์เสกสรรค์ จวงจันทร์
ผู้อำนวยการโรงพยาบาลปรังค์กู
นายแพทย์เชี่ยวชาญ (ด้านเวชกรรมป้องกัน)

๑๓. กลุ่มงานจิตเวชและยาเสพติด นางสาวพนอม ศรียยศ ตำแหน่ง พยาบาลวิชาชีพชำนาญการ

- งานดูแลบำบัดรักษาผู้ป่วยจิตเวชผู้ใหญ่และสูงอายุแบบผู้ป่วยนอกและชุมชนรวมทั้งการติดตามในพื้นที่อำเภอที่รับผิดชอบ ได้แก่ งานคลินิกจิตเวช การดูแลผู้ป่วยที่มีพฤติกรรมรุนแรง (SMI-V) การบังคับใช้ พรบ.สุขภาพจิต พ.ศ. ๒๕๕๑ งานตาม service plan งานเยี่ยมบ้านผู้ป่วยจิตเวช (HHC) และส่งต่อ รพศ/รพท กรณีไม่สามารถควบคุมอาการได้
- งานยาเสพติด บุหรี่ สุรา ระดับอำเภอ ได้แก่ งานศูนย์คัดกรอง งานบำบัด รักษาฟื้นฟูสมรรถภาพ งานลดอันตรายจากการใช้ยาเสพติด (Ham reduction) การถอนพิษยา (Withdrawal) งานติดตามผู้ป่วยยาเสพติด บุหรี่ สุรา และงานฐานข้อมูลผู้ป่วยยาเสพติด (บสต.) และส่งต่อ รพศ/รพท กรณีมีโรคร่วมทางจิต
- งานดูแลรักษาผู้ป่วยจิตเวชเด็กและวัยรุ่นในเขตอำเภอที่รับผิดชอบ ได้แก่ งานกระตุ้นพัฒนาการและงานปรับพฤติกรรมจิตเวชเด็ก เช่น ภาวะออทิสติก สมาธิสั้น บกพร่องทางสติปัญญา หรือการเรียนรู้ และส่งต่อ รพศ/รพท กรณีรักษาด้วยยา
- งานส่งเสริมปัญหาสุขภาพจิตในกลุ่มเสี่ยง กลุ่มป่วย และครอบครัวในเขตอำเภอที่รับผิดชอบ ได้แก่ ให้ความรู้ กลุ่มยาเสพติดผู้มีความเสี่ยงและป่วยซึมเศร้า การฝึกฝนทักษะการดูแลตนเองในกลุ่มผู้พิการทางจิต คลายเครียด ในกลุ่มผู้ดูแลและญาติผู้ป่วยจิตเวช ให้ความรู้ผู้ปกครองและครูในการดูแลผู้ป่วยจิตเวชเด็กและวัยรุ่น เป็นต้น
- งานดูแลช่วยเหลือเด็กและสตรีที่ถูกกระทำรุนแรงและผู้ที่ตั้งครรภ์ไม่พึงประสงค์ (One Stop Service Crisis Center)
- งานวิกฤติสุขภาพจิต (Mental Crisis Assessment Treatment Team) เช่น เหตุการณ์ภัยพิบัติ อุบัติเหตุหมู่ หรือสถานการณ์ต่างๆ
- งานบูรณาการดูแลกลุ่มวัย และโรคเรื้อรังต่างๆ ร่วมกับคณะกรรมการพัฒนาคุณภาพชีวิตระดับอำเภอ (พชอ.) ทั้งในและนอกกระทรวงสาธารณสุข

๑๔. กลุ่มงานสุขภาพดิจิทัล

นายสันต์ สิงห์ไกร
ตำแหน่ง เจ้าพนักงานเวชสถิติชำนาญงาน
รักษาการในตำแหน่ง

- พัฒนาเทคโนโลยีเพื่อรองรับนโยบายสุขภาพดิจิทัล แพทย์ทางไกลเชื่อมต่อระบบการเบิกจ่ายกองทุน
- พัฒนาระบบบริการสุขภาพดิจิทัล เช่น การแพทย์ทางการแพทย์ ระบบการส่งต่อ ระบบการส่งยา ระบบสุขภาพประชาชน
- ทำแผน/จัดหาวัสดุครุภัณฑ์/บำรุงรักษาระบบเทคโนโลยีสารสนเทศ การเชื่อมต่อและความปลอดภัยไซเบอร์
- พัฒนาระบบตามมาตรฐานเทคโนโลยีสารสนเทศ
- บริหารระบบเวชระเบียนและงานสถิติ
- วิเคราะห์และจัดการข้อมูลด้านการรักษาพยาบาล
- ส่งข้อมูล รายงานจัดทำรายงานข้อมูลสุขภาพ
- พัฒนาระบบข้อมูลสารสนเทศ
- พัฒนาระบบการรายงานข้อมูลสุขภาพดิจิทัลสำหรับผู้บริหารและเผยแพร่ข้อมูลสถิติ
- ธรรมชาติข้อมูล และมาตรฐาน PDPA

(นายเสกสรรค์ จวงจันทร์)

ผู้อำนวยการโรงพยาบาลปรังค์กู

วันที่ 28 มิถุนายน 2567